

# ブレーキ・フルード

自家用乗用車等



新品です!



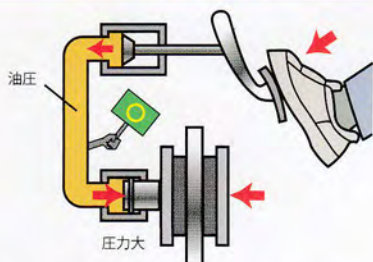
こうなる前に交換!



ブレーキ・フルードは油圧に変換したペダル踏力をブレーキ装置に伝える役目をしている重要な油脂です。常に補助タンクの通気口から空気中の水分等を吸収し劣化していき、フルード内に気泡が発生しやすくなり油圧が適切に伝わらずにブレーキの効きが悪くなる恐れがありますので、定期的な交換が必要です。

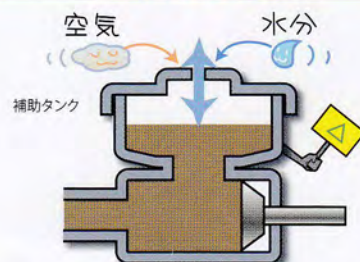


正常な動き



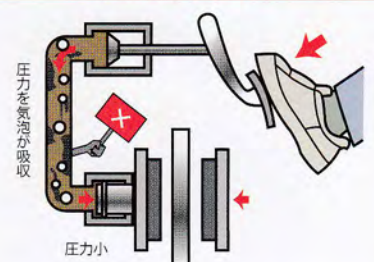
ペダル踏力を油圧でブレーキ装置に伝える。

交換の必要性



通気口から空気中の水分を吸収し劣化。

交換を怠ると



気泡発生によりブレーキの効き不良。