

🔧 タイミング・ベルト

🚗 自家用乗用車等



新品です!



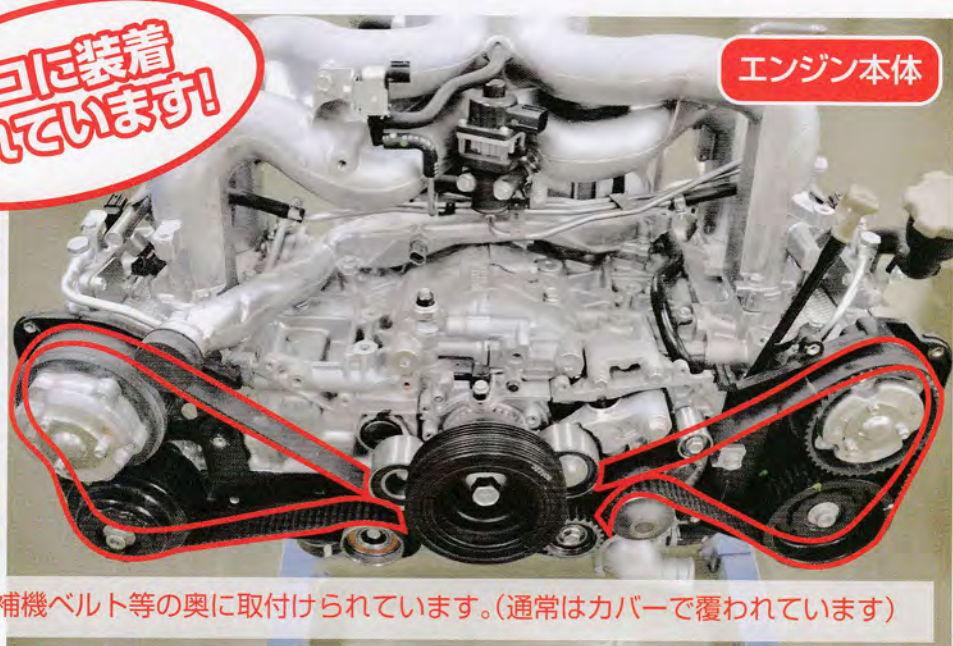
✖ こうなる前に**交換!**



タイミング・ベルトは、エンジンのクランクシャフトと吸排気バルブを開閉するカムシャフトを連動させるための重要な部品です。走行中にタイミング・ベルトが切れると、吸排気バルブが開閉できなくなりエンジンが停止し、再始動できなくなります。最悪の場合には、バルブの動くタイミングがずれることで、シリンダ内でピストンとバルブが干渉し、エンジン自体が深刻なダメージを負うこともありますので適切な時期に交換することが必要です。



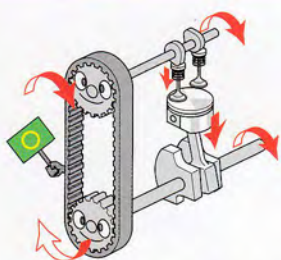
ココに装着
されています!



エンジン本体

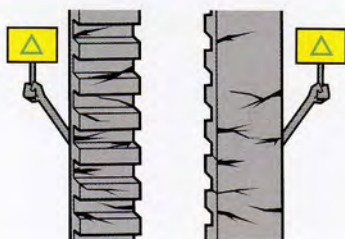
エンジン本体部品の一つであり、補機ベルト等の奥に取付けられています。(通常はカバーで覆われています)

正常な動き



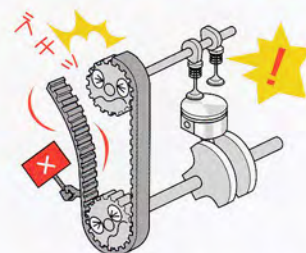
エンジンの吸排気機構に動力を伝える。

交換の必要性



ゴム素材のため劣化し、ひび割れ、伸び等が発生。

交換を怠ると



ベルトの歯飛び、切れ等によるエンジン不調及び停止。